

# Detector **DUO**

Nowoczesny georadar z dwuczołową anteną przeznaczony do wykrywania infrastruktury podziemnej



Detector Duo jest innowacyjnym urządzeniem przeznaczonym do dokładnej lokalizacji wszelkich sieci komunalnych (metalowych i niemetalowych) oraz różnych obiektów znajdujących się w gruncie.

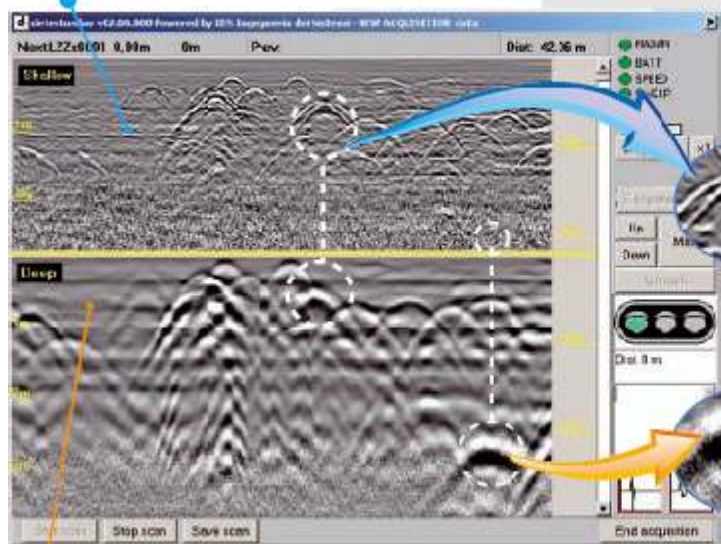
Jest prosty w obsłudze a wyniki pomiarów uzyskuje się na bieżąco w czasie rzeczywistym. Dzięki dwuczołowej antenie Detector Duo wykrywa zarówno płytko jak i głęboko one obiekty już przy jednokrotnym skanowaniu. Brak potrzeby wymiany anten, która była dotychczas konieczna przy badaniach obiektów położonych na różnych głębokościach anten o jednej czułości pracy, pozwala oszczędzić czas i zredukować koszty.

Uzyskiwany w czasie rzeczywistym jednoczesny obraz płytko i głęboko położonych obiektów łączy w sobie doskonały rozdzielczościowy badania.

## Detector Duo

*Łatwy w użyciu*

*"Płytko" antena*



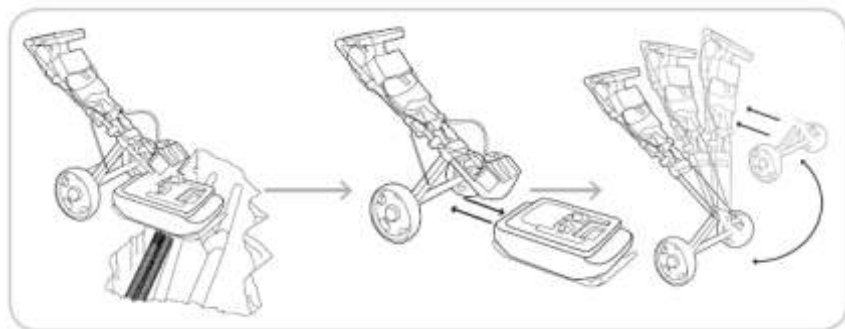
*"Płytko" antena wykrywa  
dwie blisko siebie leżące rury*

*"Głęboko" antena*

*"Głęboko" antena lokalizuje  
rurę leżącą głęboko*

## Innowacje

Dzięki nowej dwuczłostkowej antenie 250-700 MHz nie ma już potrzeby wymiany anten w celu wykrywania obiektów zlokalizowanych na różnych głębokościach. Bez względu na ich położenie nowa antena o podwójnej częstotliwości ci pozwala na równoczesną prezentację wszystkich znalezionych obiektów (rur, kabli i in.). Zwiększa to precyzję badania i ogranicza możliwość pomyłki.



*Składany, ułatwiający transport wózek*

*Instalacje podziemne mogą być zaznaczone bezpiecznie na polu robót*



## Inne cechy

- kompaktowa, lekka i łatwa w prowadzeniu konstrukcja
- składany, ułatwiający transport wózek
- funkcje gromadzenia i drukowania danych, pozwalające na tworzenie raportów
- łatwe, przyjazne dla użytkownika oprogramowanie, niewymagające posiadania wiedzy geofizycznej
- automatyczna kalibracja umożliwia szybkie uruchomienie
- automatyczne ustawianie parametrów gruntu (stała dielektryczna, prędkość propagacji)
- znaczniki graficzne do wszystkich typów rur i kabli
- łatwa wymiana spodniej części anteny (lizgu)
- opcjonalnie laptop o podwyższonej odporności na warunki atmosferyczne z czytelnym w słonecznym świetle ekranem

## Specyfikacja

- czas pracy: do 10 h
- wielkość anteny: 60 x 37 cm
- waga zestawu: 15 kg
- typ anteny: ekranowa, dwuczłostkowa 250 + 700 Mhz
- oprogramowanie: wielozadaniowe
- kalibracja: automatyczna



Wyłaczny przedstawiciel IDS w Polsce

≡ **SEJS.com**.s.c. ≡

Os. Złotej Jesieni 6, 31-826 Kraków  
Tel. (012) 642-86-70, kom. 0-694-197-440  
e-mail: info@georadary.pl

[WWW.GEORADARY.PL](http://WWW.GEORADARY.PL)